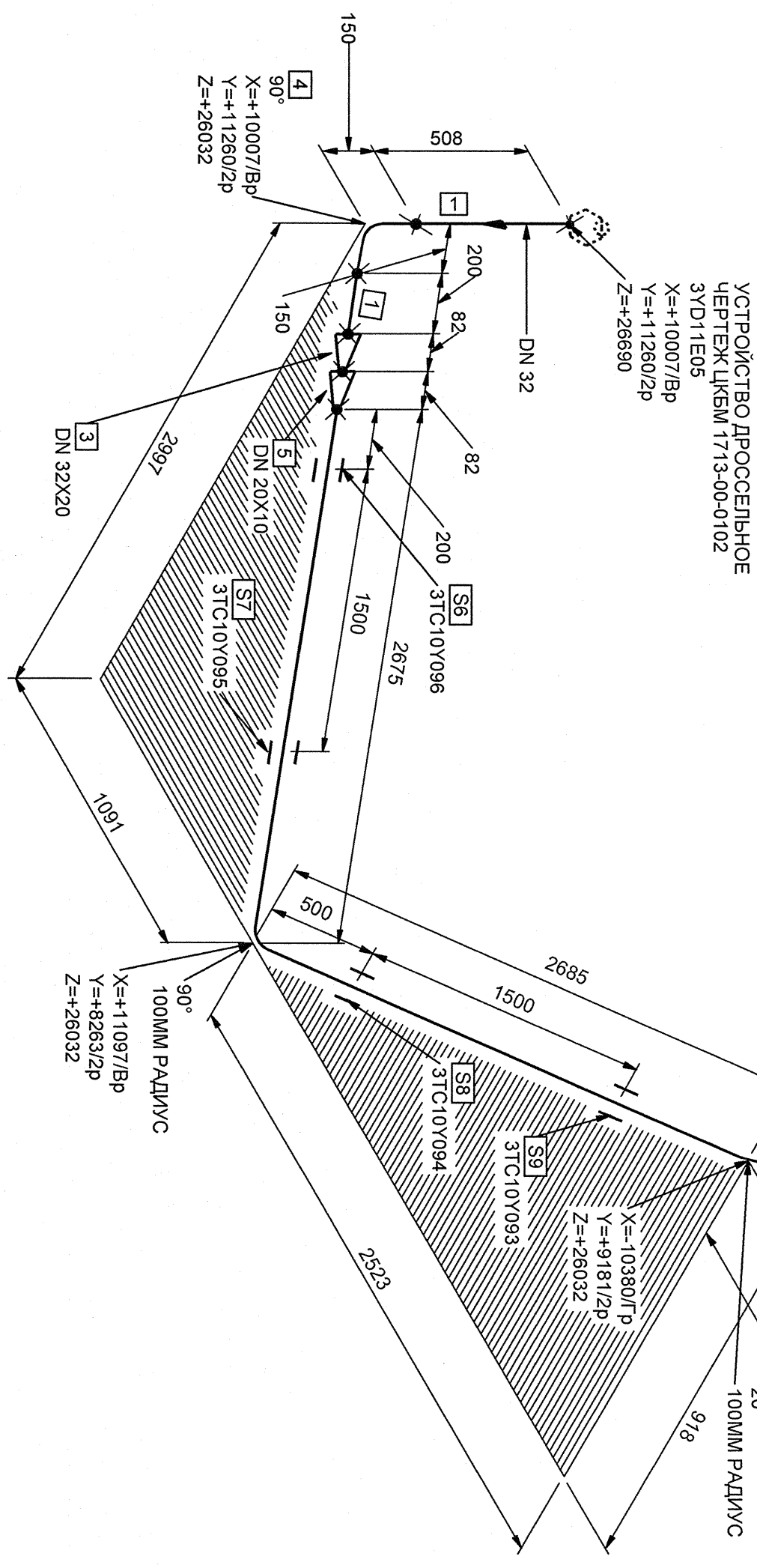
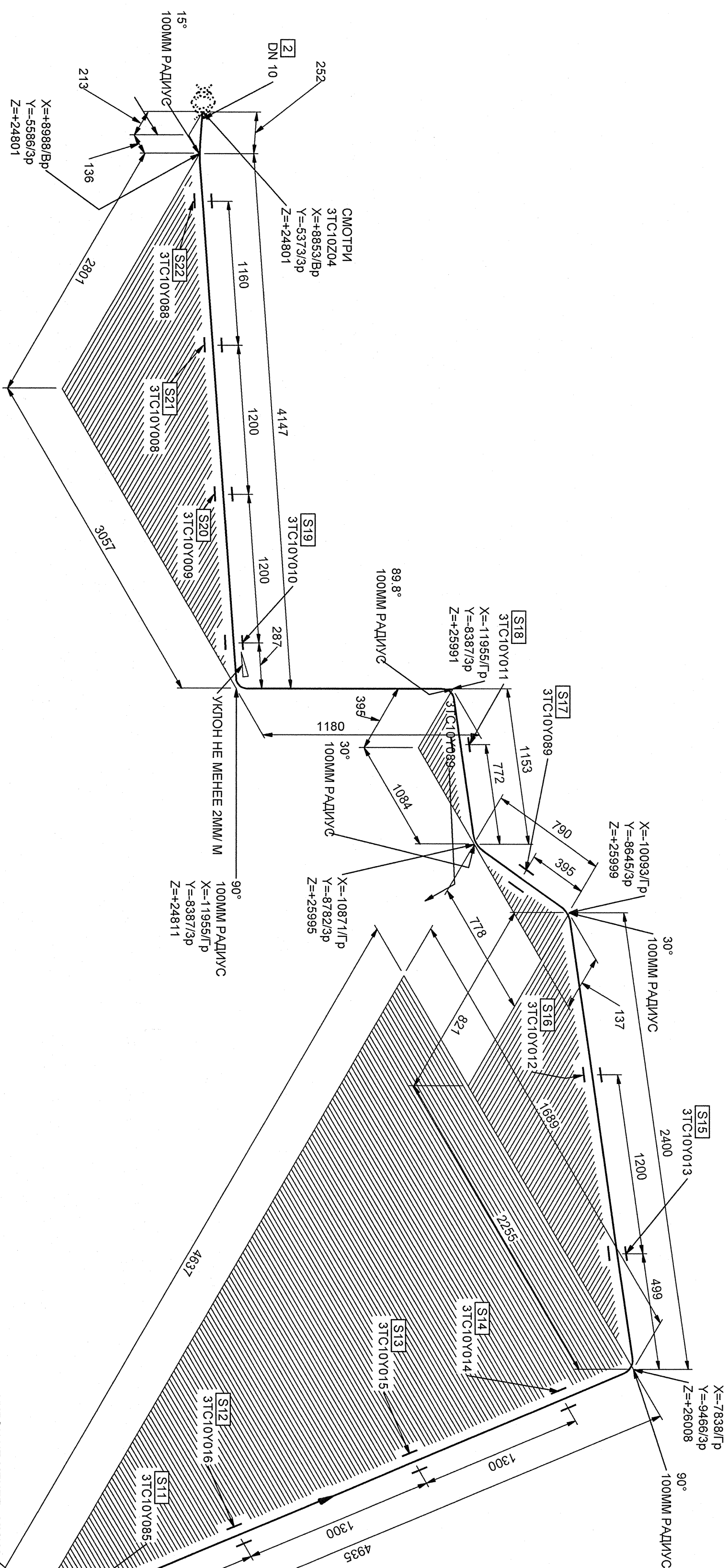
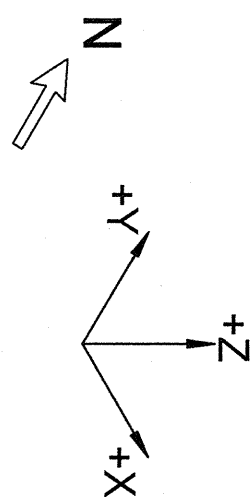


ДОПОЛНИТЕЛЬНЫЕ ПОДПИСИ				ДОПОЛНИТЕЛЬНЫЕ ПОДПИСИ			

Инв. N подл.	Подп. и дата	Взам. инв. N
R3.03733.1.0.13	<i>В.В.В. 18.08.12</i>	

[illegible]

Номер публикации – III
Подразделительное обозначение по НП-001-97 – 2Н
Классификационное обозначение по НП-001-97 – 2Н
Группа по ПНАЭГ Г-708-89 – В
Класс безопасности по НП-001-97 – 2
Категория сейсмостойкости по НП-031-01 – I
Рабочие параметры: Р=17,6 МПа, t_р=350°C
Параметры гидротиспытания: Р=24,50 МПа, t_г не менее 5°C
Среда: Термостатическая пара

МОНТАЖНЫЕ ЭЛЕМЕНТЫ			
ПОЗ	НАИМЕНОВАНИЕ	КОП	МАТЕРИАЛ
1	ОСТ 24, 125-01-89 ТРУБА 38х5	0,708 М	08Х18Н10Т ТУ 14-39-197-2001
2	ОСТ 24, 125-01-89 ТРУБА 14х2	21,165 М	08Х18Н10Т ТУ 14-39-197-2001
3	08 ОСТ 24, 125-08-99 ПЕРЕХОД DN 32х20	1	08Х18Н10Т ГОСТ 5648-75**
4	26 ОСТ 24, 125-03-99 ОТВОД DN 150х100х5-20х20х0-93-9	1	08Х19Н10Т ТУ 14-39-197-2001
5	08 ОСТ 24, 125-08-99 ПЕРЕХОД DN 20х10	1	08Х18Н10Т ГОСТ 5648-75**
6	3ТГО10/086 ОТОПА КОМПЛЕКТУАР	-	-
7	3ТГО10/085 ОТОПА КОМПЛЕКТУАР	-	-
8	3ТГО10/084 ОТОПА КОМПЛЕКТУАР	-	-
9	3ТГО10/083 ОТОПА КОМПЛЕКТУАР	-	-
10	3ТГО10/082 ОТОПА КОМПЛЕКТУАР	-	-
11	3ТГО10/081 ОТОПА КОМПЛЕКТУАР	-	-
12	3ТГО10/015 ОТОПА КОМПЛЕКТУАР	-	-
13	3ТГО10/015 ОТОПА НЕПОДВИЖН	-	-
14	3ТГО10/014 ОТОПА КОМПЛЕКТУАР	-	-
15	3ТГО10/013 ОТОПА КОМПЛЕКТУАР	-	-
16	3ТГО10/012 ОТОПА КОМПЛЕКТУАР	-	-
17	3ТГО10/089 ОТОПА КОМПЛЕКТУАР	-	-
18	3ТГО10/011 ОТОПА НЕПОДВИЖН	-	-
19	3ТГО10/010 ОТОПА КОМПЛЕКТУАР	-	-
20	3ТГО10/008 ОТОПА КОМПЛЕКТУАР	-	-
21	3ТГО10/008 ОТОПА КОМПЛЕКТУАР	-	-
22	3ТГО10/088 ОТОПА КОМПЛЕКТУАР	-	-

[illegible]

АРХИВНЫЙ
ЭКЗЕМПЛЯР

ИНВ. № подл. РЗ.03733.1.0.13
Лист 33

R3.TC10.3072.013.01.00.005

ОСТОБСКАЯ АЭС Блок 3

Формат А1